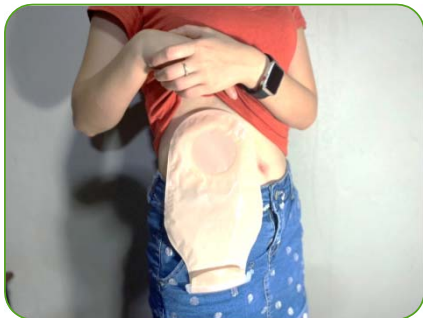


## หลักการเปลี่ยนถุงรองรับสิ่งขับถ่ายจากช่องเปิดลำไส้ทางหน้าท้อง<sup>4,5</sup>

- ▶ ป้องกันผิวหนังรอบช่องเปิดลำไส้ทางหน้าท้องไม่ให้เกิดแผลจากการสัมผัสกับอุจจาระหรือปัสสาวะที่ออกจากช่องเปิดลำไส้ทางหน้าท้อง โดยตัดขนาดช่องเปิดของแป้นติดผิวหนังของถุงรองรับกว้างกว่าขนาดของช่องเปิดลำไส้เล็กน้อย และ/หรือ ใช้ผลิตภัณฑ์ปกป้องผิวหนังในการป้องกัน
- ▶ ป้องกันลำไส้เปิดทางหน้าท้องไม่ให้เกิดแผล โดยไม่ตัดขนาดช่องเปิดของแป้นติดผิวหนังของถุงรองรับให้เล็กหรือติดกับช่องเปิดลำไส้ทางหน้าท้อง และ/หรือ ใช้ผลิตภัณฑ์ปกป้องผิวหนังที่เหมาะสมรอบช่องเปิดลำไส้ทางหน้าท้อง เนื่องจากช่องทางขับถ่ายอุจจาระทางหน้าท้องยังคงมีการเคลื่อนไหวของลำไส้ปกติ จะเกิดการเสียดสีกับแป้นทำให้ลำไส้เกิดเป็นแผลหรือมีเลือดออกได้

**TMM**  
TECHNO MEDICAL



▶ ป้องกันผิวหนังรอบช่องเปิดลำไส้ทางหน้าท้องไม่ให้เกิดแผลจากการเปลี่ยนถุงรองรับที่ไม่เหมาะสม การลอกถุงรองรับที่ไม่ถูกวิธีและการเช็ดทำความสะอาดผิวหนังรอบช่องเปิดลำไส้ทางหน้าท้องที่ไม่ถูกต้อง จะทำให้ผิวหนังเกิดเป็นแผล การทำความสะอาดและการดึงลอกถุงรองรับต้องใช้ความนุ่มนวล ไม่เปลี่ยนถุงรองรับและเช็ดทำความสะอาดบ่อยเกินไป และ/หรือ เลือกใช้ผลิตภัณฑ์ปกป้องผิวหนังในการป้องกัน

▶ ป้องกันผิวหนังรอบช่องเปิดลำไส้ทางหน้าท้องจากการแพ้ผลิตภัณฑ์ การเลือกใช้ถุงรองรับดึงซับถ่ายจากช่องเปิดลำไส้ทางหน้าท้อง การใช้ผลิตภัณฑ์ช่วยดูแลผิวหนังรอบช่องเปิดลำไส้ทางหน้าท้องชนิดต่างๆ อาจมีโอกาสเกิดการแพ้ส่วนผสมหรือสารประกอบที่ใช้ในการผลิตได้ ก่อนการใช้ควรมีการทดสอบการแพ้ผลิตภัณฑ์ และ/หรือ แนะนำอาการและอาการแสดงที่เกิดขึ้นจากการแพ้ผลิตภัณฑ์



- ▶ การเทสิ่งขับถ่ายออกจากถุงรองรับสิ่งขับถ่ายจากช่องเปิดลำไส้ทางหน้าท้อง<sup>2,3</sup>  
เทถุงรองรับสิ่งขับถ่ายหรือเปลี่ยนถุงรองรับเมื่ออุจจาระหรือปัสสาวะอยู่ในถุงประมาณ 1/3 - 1/2 ของถุง ถ้ามากกว่านี้ทำให้เกิดแรงดึงรั้งเป็นสาเหตุให้ถุงรองรับหลุดออกจากผิวหนัง หรือถุงรองรับแยกหลุดจากแผ่นรองที่ติดกับผิวหนังได้



- ▶ ระยะเวลาในการเปลี่ยนถุงรองรับสิ่งขับถ่ายจากช่องเปิดลำไส้ทางหน้าท้อง<sup>2,3,6</sup>  
ระยะเวลาในการเปลี่ยนถุงรองรับสิ่งขับถ่ายมีความแตกต่างกัน ขึ้นอยู่กับตัวผู้มีลำไส้เปิดทางหน้าท้อง ชนิดของลำไส้เปิดทางหน้าท้อง ตำแหน่งของลำไส้เปิดทางหน้าท้อง และลักษณะของสิ่งขับถ่ายที่ออกมา โดยทั่วไปถุงรองรับสิ่งขับถ่ายจะถูกออกแบบมาให้ใช้ได้ 3-7 วัน หรือเปลี่ยนถุงรองรับทันทีเมื่อมีการรั่วซึม

▶ ช่วงเวลาในการเปลี่ยนถุงรองรับสิ่งขับถ่ายจากช่องเปิดลำไส้ทางหน้าท้อง<sup>2,4,5</sup>

ช่วงเวลาในการเปลี่ยนถุงรองรับมีความแตกต่างกันในแต่ละบุคคล โดยทั่วไปเวลาที่ลำไส้เปิดทางหน้าท้องจะมีการเคลื่อนไหวน้อยคือก่อนการรับประทานอาหารและน้ำในตอนเช้า คนส่วนมากอาจเลือกเปลี่ยนถุงรองรับในช่วงเวลานี้ หรือบางคนอาจเปลี่ยนถุงรองรับหลังจากอาบน้ำเสร็จ บางคนอาจเปลี่ยนถุงรองรับในช่วงเวลาค่ำหรือก่อนนอน บางคนเปลี่ยนถุงรองรับหลังจากรับประทานอาหาร 2 ชั่วโมง

▶ การทำความสะอาดผิวหนังรอบช่องเปิดลำไส้ทางหน้าท้อง<sup>2,4,5</sup> การทำความสะอาดผิวหนังรอบช่องเปิดลำไส้ทางหน้าท้องควรใช้น้ำสะอาดหรือน้ำอุ่น และใช้ผ้าขนหนูหรือผ้าที่อ่อนนุ่มในการเช็ดทำความสะอาด ไม่จำเป็นต้องใช้น้ำเกลือล้างแผล สำลี หรือกอลซ หากต้องการใช้สบู่ในการทำความสะอาด ควรเลือกใช้สบู่ที่มีฤทธิ์อ่อน ไม่ทำให้เกิดการระคายเคือง หลีกเลี่ยงการใช้สบู่หรือน้ำยาทำความสะอาดที่มีส่วนผสมของน้ำมัน น้ำหอม หรือโลชั่น เพราะอาจทำให้ผิวหนังเกิดการแพ้ และผิวหนังลื่นทำให้ถุงรองรับติดกับผิวหนังได้ไม่แน่น หลีกเลี่ยงการใช้แอลกอฮอล์เช็ดบริเวณผิวหนัง เนื่องจากจะทำให้ผิวแห้งหรือใช้ครีมทำความสะอาดที่คิดค้นมาโดยเฉพาะ

