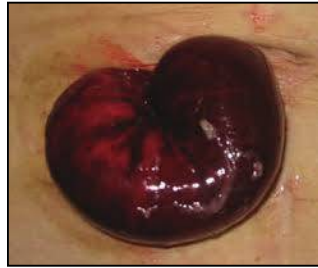
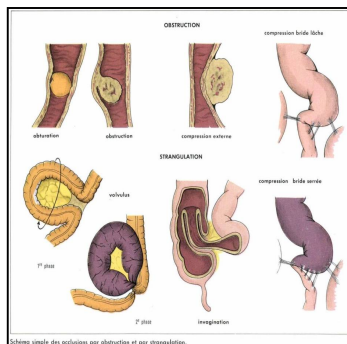


## อาการผิดปกติที่อาจเกิดขึ้นได้กับช่องเปิดลำไส้ทางหน้าท้อง<sup>2,3,4,5,6,7,8</sup>

- ▶ **ลำไส้เน่าตายจากการขาดเลือดมาเลี้ยง** เนื่องจากเส้นเลือดที่เลี้ยงลำไส้อาจถูกตัด เลือดมาเลี้ยงลำไส้ไม่ดี การดูแลคือ สังเกตลักษณะและสีของลำไส้เปิดทางช่องท้อง



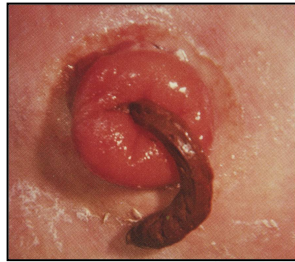
- ▶ **ลำไส้อุดตัน** อาจเกิดจากช่องเปิดลำไส้บวมหลังการผ่าตัด การกลับเป็นซ้ำของเนื้องอกหรือก้อนมะเร็ง การเกิดพังผืดรัดลำไส้ การดูแลคือ สังเกตอาการคลื่นไส้ อาเจียน ปวดท้อง ไม่มีสิ่งขับถ่ายออกมาทางช่องเปิดลำไส้ทางหน้าท้อง



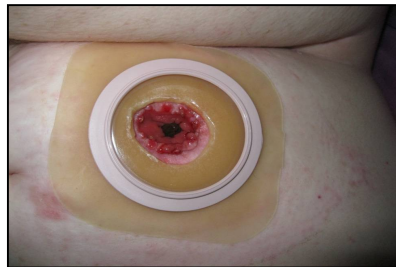
▶ **เลือดออก** เกิดขึ้นได้จาก ลำไส้เปิดทางหน้าท้องเสียดสีกับผนังของถุงรองรับสิ่งขับถ่าย ลำไส้เปิดทางหน้าท้องได้รับอันตรายจากการกระทบกระแทกจากเหตุที่ไม่ได้ตั้งใจ เช่น การเล่นกีฬา การใส่หัวสวนล้างลำไส้รุนแรง หรือการจากการกลับเป็นซ้ำของเนื้องอกบริเวณลำไส้ การมีเนื้อเยื่อบริเวณช่องเปิดลำไส้หรือบริเวณรอยต่อของช่องเปิดลำไส้กับผิวน้ำเจริญผิดปกติ การเข็ดถูบริเวณลำไส้เปิดอย่างรุนแรง การดูแลคือ ป้องกันและแก้ไขตามสาเหตุที่ทำให้เกิดภาวะเลือดออก



- ▶ **ลำไส้เปิดทางหน้าท้องดิบ** เกิดได้จากลำไส้ถูกดึงรั้งเข้าสู่ช่องท้อง การเกิดแผลเป็นด้านในของลำไส้ ผู้ป่วยจะมีอาการปวดท้อง มีแก๊สในท้อง อุจจาระที่ออกทางช่องเปิดลำไส้จะมีลักษณะสีเบ้เล็ก เป็นเส้น ปัสสาวะที่ออกทางช่องเปิดลำไส้จะมีกลิ่นเหม็น ผู้ป่วยอาจมีอาการปวดสะโพก มีไข้ ถ้ามีอาการแนะนำให้ไปพบแพทย์หรือพยาบาลผู้ดูแล



- ▶ **ลำไส้เปิดทางหน้าท้องถูกดึงรั้งเข้าไปในช่องท้อง** เกิดเนื่องจากในขณะที่ผ่าตัดไม่สามารถดึงลำไส้ที่จะทำช่องเปิดให้ยาวพอ มีการดึงรั้งในช่องท้อง ผู้ป่วยอ้วน ลักษณะที่พบคือลำไส้เปิดทางหน้าท้องจะอยู่ต่ำกว่าผิวหนังหน้าท้อง จะทำให้สิ่งขับหลังจากช่องเปิดทางหน้าท้องซึมได้แป้นของถุงรองรับ ทำให้ถุงรองรับหลุดบ่อย ทำให้ผิวหนังรอบช่องเปิดลำไส้ทางหน้าท้องเกิดการระคายเคืองเกิดแผลได้ การดูแลคือ อาจเลือกใช้ถุงรองรับที่ใต้แป้นมีลักษณะนูน หรือใช้ครีมชั้นสำหรับปกป้องผิวหนังและแผ่นแป้นเสริมช่วยในการปรับระดับของผิวหนังรอบช่องเปิดลำไส้



- ▶ **ลำไส้เปิดทางหน้าท้องยื่นยาวผิดปกติ** เกิดจากการผ่าตัดช่องเปิดลำไส้กว้างเกินไป ไม่ได้เย็บลำไส้เปิดติดกับหน้าท้อง ตำแหน่งของลำไส้เปิดอยู่นอกกล้ามเนื้อหน้าท้อง แรงดันในช่องท้องสูงขึ้นจากการไอ จาม การยกของ ภาวะอ้วน การดูแลคือ สังเกตว่ามีลักษณะของการขาดเลือดไปเลี้ยงลำไส้ ใช้วิธีการดันกลับในกรณีที่ลำไส้ยื่นยาวไม่มาก



- ▶ **ไส้เลื่อน** เกิดจากตำแหน่งของลำไส้เปิดอยู่นอกกล้ามเนื้อหน้าท้อง กล้ามเนื้อหน้าท้องไม่แข็งแรง ภาวะอ้วน จะสังเกตเห็นว่าใต้ผิวหนังรอบช่องเปิดลำไส้ทางหน้าท้องบวมบูน บางรายอาจทำให้เกิดภาวะลำไส้อุดตันและขาดเลือด อาจมีอาการปวดท้อง การดูแลคือ การใช้ผ้ายัดรัดพุงหน้าท้อง หลีกเลี่ยงการเบ่ง ไอ จาม ยกของหนัก

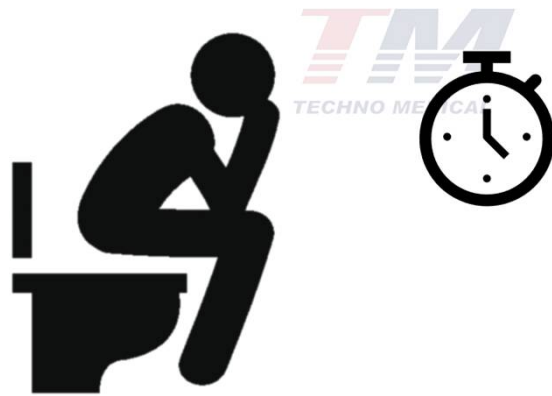


- **รอยเย็บระหว่างลำไส้เปิดทางหน้าท้องกับผิวหนังแยก** เกิดจากภาวะเบาหวาน การได้รับสเตียรอยด์ การได้รับการฉายแสงบริเวณหน้าท้อง ภาวะขาดสารอาหาร การติดเชื้อ การดูแลคือ ดูแลแผลแยก ป้องกันการเกิดภาวะช่องเปิดลำไส้ตีบ ป้องกันการเกิดภาวะเยื่อช่องท้องอักเสบ



- **ท้องเดิน** เกิดจากมีการเปลี่ยนแปลงของระบบทางเดินอาหารภายหลังการผ่าตัด เกิดจากการติดเชื้อ การได้ยาบางประเภท เกิดจากอาหารที่รับประทาน การดูแลคือ งดรับประทานอาหารที่ทำให้เกิดอาการท้องเดิน แก้ไขภาวะติดเชื้อของลำไส้

► **ท้องผูก** เกิดจากรับประทานอาหารกากใยน้อย ดื่มน้ำน้อย เคลื่อนไหวร่างกายน้อย ความวิตกกังวล การได้รับยาบางประเภท การดูแลคือ รับประทานอาหารประเภทผัก ผลไม้ ดื่มน้ำอย่างเพียงพอ ออกกำลังกายอย่างสม่ำเสมอ



# อาการผิดปกติที่อาจเกิดขึ้นได้กับผิวหนังรอบช่องเปิดลำไส้ ทางหน้าท้อง<sup>2,3,4,5,6,7,8</sup>

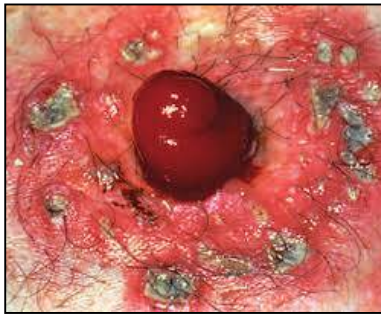


- ▶ ผิวหนังอักเสบหรือเกิดแผลจากการสัมผัสสารที่ทำให้เกิดการระคายเคือง เกิดจากการรั่วซึมของ อุจจาระหรือปัสสาวะ เกิดจากการสัมผัสสารเคมีต่างๆ จากสบู่ น้ำยาทำความสะอาด กาว ครีม หรือสเปรย์ที่ใช้ในการป้องกันผิวหนัง เกิดจากสิ่งตกค้างที่เหลืออยู่บนผิวหนังจากการทำความสะอาดไม่หมด ลักษณะผิวหนังจะเป็น รอยแดง เป็นผื่น เป็นตุ่มน้ำ เป็นแผล บางครั้งมีอาการคัน แสบร้อน ปวด การดูแล คือ ทำความสะอาดผิวหนังด้วย น้ำสะอาด หลีกเลี่ยงการใช้ผลิตภัณฑ์ที่ทำให้เกิดระคายเคือง หากแสบหรือถูกรองรับสิ่งขับถ่ายรั่วซึมควรเปลี่ยนทันที





- ▶ **รูขุมขนอักเสบ** เกิดจากการโกนขนบริเวณผิวหนังรอบช่องเปิดลำไส้ทางหน้าท้องไม่ถูกวิธี การดึงออกถูกรองรับสิ่งขับถ่ายทำให้ดั่งรังخنหรือมีขนหลุดติด ทำให้แบคทีเรียเข้าสู่รูขุมขน เกิดผิวหนังอักเสบเป็นหนึ่งวิธีการดูแล คือ การขลิบขน หรือใช้กรรไกรตัดขน ดูแลผิวหนังให้สะอาด ดึงลอกถูกรองรับสิ่งขับถ่ายอย่างนิ่มนวล



- ▶ **การอักเสบของผิวหนังจากการติดเชื้อรา** ผิวหนังรอบช่องเปิดลำไส้ทางหน้าท้องจะมีสีแดงเข้มขึ้น มีอาการคัน แสบ เป็นตุ่มเล็กๆ ซึ่งไม่ได้เกิดจากการรั่วซึมของอุจจาระหรือปัสสาวะ การดูแลคือ ดูแลผิวหนังรอบช่องเปิดลำไส้ทางหน้าท้องให้แห้ง ไม่อับชื้น ปรึกษาแพทย์หรือพยาบาลผู้ดูแลเมื่ออาการไม่ดีขึ้น



► การตกผลึกของปัสสาวะบริเวณผิวหนังรอบช่องเปิดลำไส้ทางหน้าท้อง เมื่อมีการรั่วซึมของปัสสาวะบริเวณผิวหนังใต้แป้นของถุงรองรับ ในผู้ที่มีช่องเปิดลำไส้เพื่อระบายน้ำปัสสาวะทางหน้าท้อง อาจมีการตกผลึกของปัสสาวะ ผิวหนังบริเวณนั้นจะเปื่อยขึ้นและมีผลึกใส ซึ่งผลึกที่เกิดขึ้นจะทำให้ผิวหนังเกิดเป็นแผลและมีเลือดออกได้ในขณะที่เช็ดทำความสะอาด การดูแลคือ ดื่มน้ำผลไม้ เช่น น้ำกระเจี๊ยบ น้ำส้ม เพื่อลดความเป็นด่างของน้ำปัสสาวะ และเช็ดผลึกบริเวณผิวหนังด้วยน้ำส้มสายชูผสมน้ำ



## อาการผิดปกติที่ควรมาพบแพทย์หรือพยาบาล<sup>2,4,5,6,7</sup>



1. ลำไส้เปิดทางหน้าท้องเป็นแผลลึกหรือมีแผลขนาดใหญ่
2. สีของลำไส้เปิดทางจากหน้าท้องเปลี่ยนจากสีแดงหรือสีชมพู เป็นสีคล้ำ สีเขียว หรือสีดำ
3. มีเลือดออกจากลำไส้เปิดทางจากหน้าท้องหรือผิวหนังรอบช่องเปิดลำไส้ทางหน้าท้องจำนวนมากหรือเลือดไม่หยุดไหล
4. ผิวหนังรอบช่องเปิดลำไส้เป็นแผล หรือมีการอักเสบเรื้อรัง
5. ปวดท้องรุนแรง คลื่นไส้อาเจียนมาก
6. ท้องเสียรุนแรง
7. ปวดบิดในท้องรุนแรง และไม่มีสิ่งขับถ่ายออกจากช่องเปิดลำไส้ทางหน้าท้อง 4-6 ชั่วโมง

